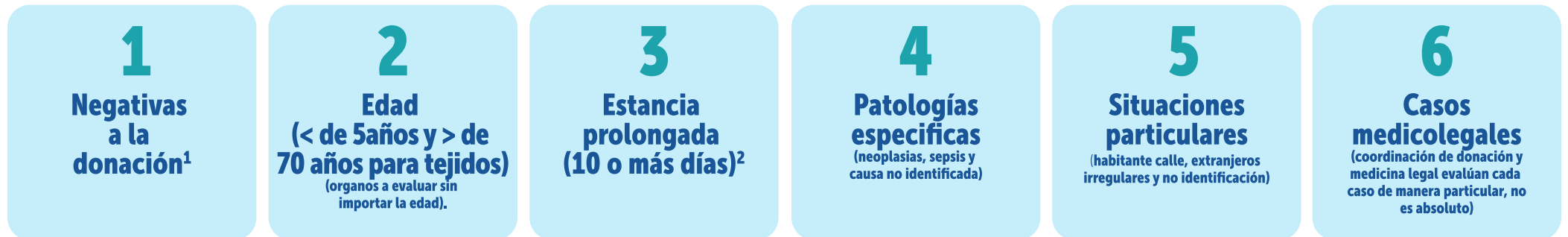




Programa Donación y Trasplantes

Detección, selección, notificación consulta de voluntades y registros

**Detección de Potenciales Donantes Efectivos (PDE)
es decir, que no contraindiquen la donación, tales como:**



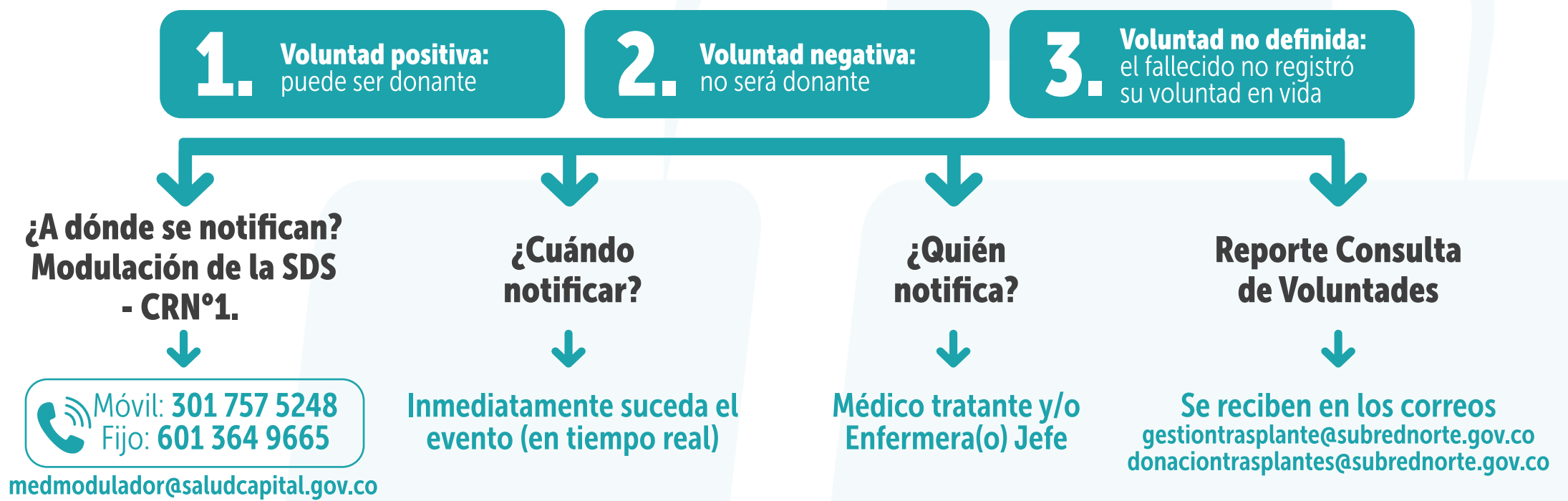
Potenciales Donantes

- **Alertas:** pacientes neurocríticos con Glasgow ≤ 5
- **Lesión Catastrófica:** TCE - ACV - EHI - Tumor Cerebral*
- Fallecidos en parada cardio-respiratoria PCR >5años <70 años
- Fallecidos en Muerte Encefálica (ME)

Consulta código de voluntades a Modulación de la Coordinación Regional No.1 (Secretaría Distrital de Salud)

A los teléfonos (**móvil 301 757 5248 • fijo 601 364 9665**)

Reportar a modulación de la Secretaría Distrital de Salud (Coordinación Regional No.1), quienes informarán código de consulta de voluntades del fallecido, cuyo reporte puede ser:



¿Cómo y qué registrar?

Registro: diligenciar formato en historia clínica PCR^{HC 109} o ME^{HC 098}

- 1. Registro eventos: alertas Glasgow ≤ 5 / PCR / ME
- 2. Registro consulta de voluntades a Modulación de la SDS
- 3. Enviar la ficha de notificación a modulacion@saludcapital.gov.co

En caso de dudas sobre el proceso de notificación de fallecidos en PCR comunicarse vía WhatsApp (+57) 312 418 8369 Tejidos - (+57) 300 367 8216 Médico Coordinador Operativo Subred Norte.

El rescate de órganos y tejidos constituye la meta principal del programa, para quienes esperan una segunda oportunidad en la vida, o mejorar la calidad de la misma.

La notificación oportuna de potenciales donantes efectivos en PCR, permite la posibilidad de rescate de tejidos, que tantas aplicaciones tienen en oftalmología, unidades de quemados y ortopedia.

La Detección es el paso más importante de la ruta crítica de la donación.

¹ Según reporte consulta de voluntades

² Es relativa. La decisión es del Médico Coordinador Operativo.

* **TCE** trauma craneoencefálico - **ACV** accidente cerebro vascular - **EHI** encefalopatía hipóxica-isquémica